



## CATALOGUE ACCESSOIRES

GODET DE REPRISE ESSENTIAL | GODETS

26 mai 2023

 **ATTACHMENTS**

# SET THE WORLD IN MOTION

Fondé par la famille Braud il y a plus de 60 ans, le groupe Manitou est aujourd'hui présent dans le monde entier. Leader mondial de la manutention tout-terrain, le groupe conçoit, produit, distribue et assure le service de matériels à destination de la construction, de l'agriculture et des industries.

Les gammes de produits du groupe comprennent : des chariots télescopiques tout-terrain fixes, rotatifs et de fort tonnage, des chargeuses articulées, des chariots à mât tout-terrain, semi-industriels et industriels, des chargeuses compactes (skid-steers) sur roues et sur chenilles, des tractopelles, des nacelles élévatrices de personnes, des chariots embarqués, des équipements de magasinage et des accessoires.

Grâce à ses marques emblématiques, Manitou, Gehl, et à son réseau de 1 050 concessionnaires dans le monde, le groupe propose les meilleures solutions en créant la plus grande valeur pour ses clients.

Avec un siège social en France, le groupe enregistre un chiffre d'affaires en 2021 de 1,9 milliard d'euros dans 140 pays et emploie 4 500 collaborateurs résolument orientés vers la satisfaction clients.



2 marques

distribuées par 1050 concessionnaires dans 140 pays



- 32 filiales
- 10 sites de production
- 4500 salariés dans le monde
- Actionnariat détenu à 64% par les familles fondatrices
- 82% du chiffre d'affaires à l'international
- Chiffre d'affaires 2021 de 1,9 milliard d'euros



MANITOU est heureux de vous présenter cette nouvelle version de son catalogue d'accessoires. Il vous donnera une vue complète de la large gamme d'accessoires homologués commercialisés par Manitou pour ses télescopiques et chariots élévateurs.

Étant simultanément un fabricant de télescopiques et d'accessoires, Manitou a la connaissance technique, l'expérience pratique et les installations nécessaires pour contrôler et assurer l'efficacité parfaite pour chaque couple machine + accessoire.

Manitou applique une procédure interne exigeante qui mène à l'homologation de chaque accessoire avec une machine. Cette procédure unique apporte la garantie de la sécurité et une efficacité imbattable. En choisissant un accessoire Manitou homologué et en respectant les compatibilités décrites, vous pouvez être sûrs que vous obtiendrez le meilleur de votre machine, n'acceptant aucun compromis avec la sécurité et restant conforme à la réglementation européenne.

Nous pensons que vous trouverez tout ce dont vous avez besoin dans ce catalogue. Avez-vous besoin de quelque chose que nous n'avons pas ajouté à notre offre ? Contactez votre concessionnaire Manitou le plus proche : notre service "solution spéciale" pourra apporter une solution sur-mesure à votre besoin.

---

Toutes les capacités d'accessoires données dans ce document sont des capacités nominales :

- Les capacités des godets sont calculées selon la norme ISO 7546 : elles correspondent à la capacité "en dôme" en m<sup>3</sup> calculée selon la norme.
- Les capacités de godet grappin données sont des capacités totales, grappin fermé (en m<sup>3</sup>).
- Godet malaxeur à béton, godet à rotor, godet désileur-distributeur, godet désileur-trancheur tout comme les bennes distributrices ont des capacités données en L et calculées pour garantir une bonne efficacité de toutes les fonctions (capacité en eau).
- Les capacités des balayeuses sont des contenances de saleté maximale.
- Les capacités des nacelles sont données en kg incluant 2 ou 3 personnes (selon le type de nacelle).
- Toutes les autres capacités sont données en charge maximale sécuritaire.

## Compatibilité

Dans un souci de lisibilité, nous avons simplifié la liste des machines dans ce guide. Elle doit être lue comme suit :

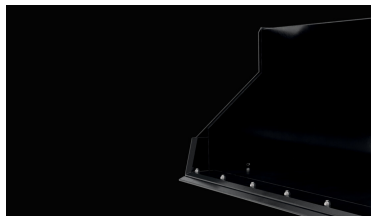
- Toutes les compatibilités sont données pour les machines présentes dans l'offre Manitou au jour de l'édition du guide.
- Pour les machines plus anciennes, veuillez contacter votre concessionnaire Manitou.

## Poids de densité des matériaux

Matériaux	kg/m <sup>3</sup>	Matériaux	kg/m <sup>3</sup>
Pommes	525	Fumier (ferme)	922
Cendres	604	Engrais azoté	1250
Orge	600	Avoine	415
Pulpe de betterave (noix)	604	Oignons	556
Pulpe de betterave (pressée)	906	Tourbe (sèche)	400
Grains de brasserie	1110	Coke de pétrole	680
Agrégat de briques	1828	Pommes de terre	699
Carottes	636	Déchets (ville)	318
Ciment (naturel)	874	Gravats	1047
Ciment (Portland)	1440	Sable (sec)	1550
Craie	795	Sable (humide)	1890
Argile (fine)	2080	Sciure de bois	238
Argile (humide)	1680	Ensilage (ensile)	747
Charbon (anthracite)	1046	Ensilage (vert)	349
Charbon (bitumineux)	765	Lisier	1780
Coke (en vrac)	570	Neige (fraîche)	200
Terre (sèche)	1150	Neige (humide)	400
Engrais (mélangé)	1030	Chlorure de sodium (sel sec)	1300
Farine	445	Paille (balle haute densité)	254
Gravier (sec)	1650	Betterave sucrière	530
Foin (balle de densité normale)	190	Navets	540
Chaux (rapide)	881	Blé	730
Calcaire (concassé)	1530		

CATALOGUE ACCESSOIRES

# SOMMAIRE



**GODETS**

Page 7

# INDEX

## GOSETS

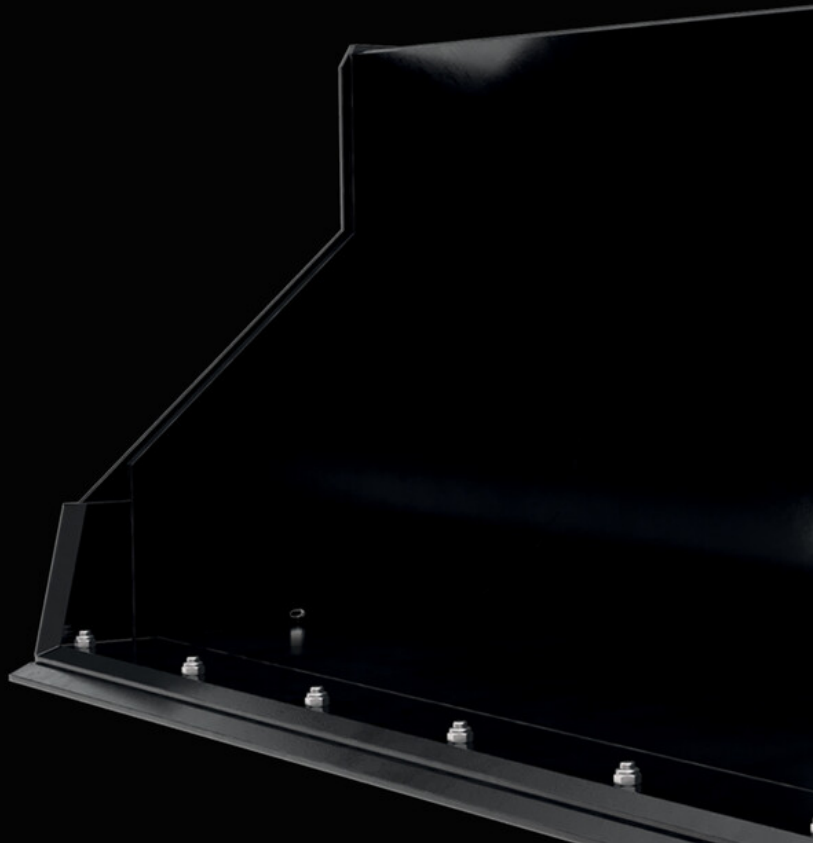


8 Godet de reprise Essential

**NOUVEAU**

# GODETS

Gamme



8 Godet de reprise Essential

**NOUVEAU**



NOUVEAU

## GODET DE REPRISE ESSENTIAL



- Capacité de 400 à 1000L.
- Pour une densité de matériau jusqu'à 2100 kg/m<sup>3</sup>.
- Structure simplifiée avec côtés droits.
- Indicateur de niveau intégré.
- Pas de renforcement latéral.
- Un godet pour toutes les applications de construction.
- Dédié au vrac lourd : sable, terre, pierres, graviers, etc.
- Testé au centre de R&D sur des applications très exigeantes.
- Conçu et validé par Manitou.



	BGP 1500 / 400 Essential	BGP 1850 / 750 Essential	BGP 2000 / 800 Essential	BGP 2300 / 900 Essential	BGP 2450 / 1000 Essential
Capacité nominale (kg)	827	1550	1684	1955	2089
Capacité en dôme (l)	394	738	802	931	995
Capacité à ras (l)	311	574	622	718	766
Poids (kg)	161	326	345	379	397
Hauteur hors tout (mm)	625	786	786	786	786
Longueur hors-tout (mm)	812	975	925	975	925
Largeur (mm)	1500	1850	2000	2300	2450
Profondeur (mm)	627	817	817	817	817
Equipement Machine	×	×	×	×	×
Goulotte flexible	-	-	-	Non	-

Compatibilité machine					
Numéro de référence	-	52690766	52688160	52690756	52658055
All-Tach®	52702290	-	-	-	-
Tablier 4 points	52723638	-	-	-	-
Tablier Euro	52723639	-	-	-	-
GCT 3-14	X	-	-	-	-
GCT 3-14 +	X	-	-	-	-
MLT 630-115	-	-	X	-	-
MLT 630-115 V	-	-	X	-	-
MLT 630-115 V CP	-	-	X	-	-
MLT 635-130 PS+	-	-	-	-	X
MLT 635-140 V+	-	-	-	-	X
MLT 730-115 V	-	-	X	-	-
MLT 730-115 V CP	-	-	X	-	-
MLT 733-115	-	-	-	-	X
MLT 733-115 LSU	-	-	-	-	X
MLT 737-130 PS+	-	-	-	-	X
MLT 741-130 PS+	-	-	-	-	X
MLT 741-140 V+	-	-	-	-	X
MLT 841-145 PS+	-	-	-	-	X
MLT 940-140 V+	-	-	-	-	X
MLT 1041-145 PS+L	-	-	-	-	X
MLT-X 732	-	-	-	-	X
MLT-X 735 T LSU	-	-	-	-	X
MLT-X 735 T LSU (70 KW)	-	-	-	-	X
MLT-X 737-130 PS+	-	-	-	-	X
MLT-X 741-140 V+	-	-	-	-	X
MLT-X 741 T LSU	-	-	-	-	X
MLT-X 841 - 145 PS+	-	-	-	-	X
MLT-X 1035 LT LSU	-	-	-	-	X
MLT-X 1041-145 PS+L	-	-	-	-	X
MT 625 e	-	X	-	-	-
MT 625 HA	-	X	-	-	-
MT 730 H	-	-	X	-	-
MT 733 Easy	-	-	-	X	X

BGP 1500 / 400 Essential	BGP 1850 / 750 Essential	BGP 2000 / 800 Essential	BGP 2300 / 900 Essential	BGP 2450 / 1000 Essential
-----------------------------	-----------------------------	-----------------------------	-----------------------------	------------------------------

Compatibilité machine					
MT 735 75D ST5	-	-	-	-	X
MT 930 H	-	-	X	-	-
MT 930 HA	-	-	X	-	-
MT 933 Easy	-	-	-	X	X
MT 935 75D ST5	-	-	-	-	X
MT 1033 easy	-	-	-	X	X
MT 1135 75 D	-	-	-	-	X
MT 1135 H 100D	-	-	-	-	X
MT 1135 easy ST5	-	-	-	X	X
MT 1135 H easy ST5	-	-	-	X	X
MT 1135 HA Easy ST5	-	-	-	X	X
MT 1135 ST5	-	-	-	X	X
MT 1335 75D ST5	-	-	-	-	X
MT 1335 100D ST5	-	-	-	-	X
MT 1335	-	-	-	X	X
MT 1335 easy ST5	-	-	-	X	X
MT 1335 H 75D ST5	-	-	-	-	X
MT 1335 H 100D ST5	-	-	-	-	X
MT 1335 H easy ST5	-	-	-	X	X
MT 1335 HA 75D ST5	-	-	-	-	X
MT 1335 HA 100D ST5	-	-	-	-	X
MT 1335 HA easy ST5	-	-	-	X	X
MT 1335 ST5	-	-	-	X	X
MT 1440 A	-	-	-	X	-
MT 1440 A ST5	-	-	-	X	X
MT 1440 easy ST5	-	-	-	X	X
MT 1440 HA	-	-	-	X	-
MT 1440 HA ST5	-	-	-	X	X
MT 1440 ST5	-	-	-	X	X
MT 1840 A 100D ST5 S1	-	-	-	X	X
MT 1840 A	-	-	-	X	-
MT 1840 easy ST5	-	-	-	X	X
MT 1840 HA	-	-	-	X	X
MT 1840 HA	-	-	-	X	-
MT 1840 ST5	-	-	-	X	X
MT-X 625 H	-	X	-	-	-
MT-X 733	-	-	-	X	X
MT-X 733 Mining	-	-	-	X	-
MT-X 1033	-	-	-	X	X
MT-X 1033 Mining	-	-	-	X	-
MT-X 1033 A Mining	-	-	-	X	-
MT-X 1440	-	-	-	X	X
MT-X 1440 A	-	-	-	X	X
MT-X 1840	-	-	-	X	X

BGP 1500 / 400 Essential	BGP 1850 / 750 Essential	BGP 2000 / 800 Essential	BGP 2300 / 900 Essential	BGP 2450 / 1000 Essential
-----------------------------	-----------------------------	-----------------------------	-----------------------------	------------------------------

Compatibilité machine					
MT-X 1840 A	-	-	-	X	X
ULM 412 H	X	-	-	-	-
ULM 412 H	X	-	-	-	-
ULM 415 H	X	-	-	-	-
ULM 415 H	X	-	-	-	-

EQUIPEMENT OBLIGATOIRE DES MACHINES : ✕












MANITOU propose, en standard, le système de reconnaissance des accessoires sur sa nouvelle génération de chariots télescopiques rotatifs MRT.

Ce système utilise la technologie de radio-identification RFID, très largement utilisée dans l'industrie et la distribution. Cette technique autonome permet de récupérer et d'enregistrer des données à distance. La machine détecte l'accessoire en tête de flèche, analyse ses données et propose directement la configuration de travail correspondante (enveloppe de travail + vitesse de déplacement + sécurité).

Cette technologie fournit le tableau de charge en temps réel, en tenant compte de l'angle de rotation de la tourelle et de la position des stabilisateurs de la machine et conformément à la norme sur les grues mobiles.

## TABLEAU DES SYMBOLES

	Aucune prédisposition requise
	Ligne hydraulique en tête de flèche
	Retour hydraulique au réservoir
	Prédisposition électrique
	Prédisposition nacelle
	Prédisposition pinces à pneus, pinces à vérins
	Contactez votre concessionnaire Manitou (solution spéciale proposée)
	Charge suspendue : lire le manuel d'utilisateur
	Machine équipée de la reconnaissance d'accessoires



Agriculture



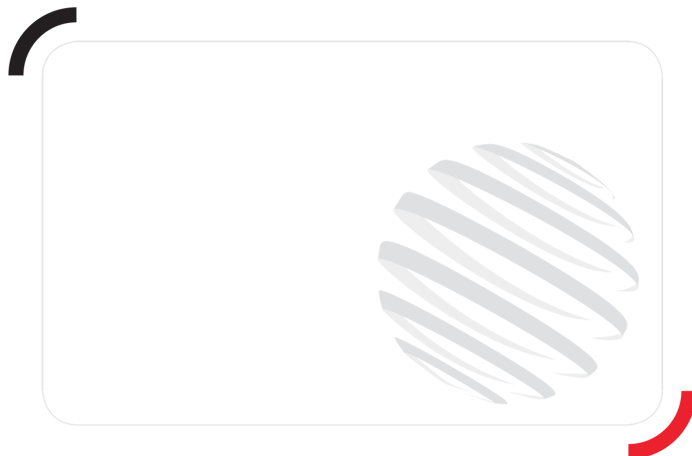
Construction



Industrie







## **MANITOU** ATTACHMENTS

### **Siège Social**

B.P. 249 - 430 rue de l'Aubinière

44150 Ancenis Cedex - France

Tel: +33 (0)2 40 09 10 11 - Fax: +33 (0)2 40 09 10 97

[www.manitou.com](http://www.manitou.com)



Cette publication présente le descriptif des versions et possibilités de configuration des produits Manitou qui peuvent différer en équipement. Les équipements présentés dans cette brochure peuvent être de série, en option, ou non disponibles suivant les versions. Manitou se réserve le droit, à tout moment et sans préavis, de modifier les spécifications décrites et représentées. Les spécifications portées n'engagent pas le constructeur. Pour plus de détails, contactez votre concessionnaire Manitou. Document non contractuel. Présentation des produits non contractuelle. Liste des spécifications non exhaustive. Les logos ainsi que l'identité visuelle de l'entreprise sont la propriété de Manitou et ne peuvent être utilisés sans autorisation. Tous droits réservés. Les photos et schémas contenus dans la présente brochure ne sont fournis qu'à des fins de consultation et à titre indicatif.

Manitou BF SA - Société anonyme à conseil d'administration - Capital social : 39 668 399 euros - 857 802 508 RCS Nantes